



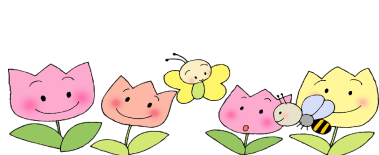
電話 0250-47-7831

令和8年度

年間予定表

| 月 | 日 | 活動内容 | |
|-----|-----|--------------|--|
| 5月 | 7日 | なかよしタイム | ○身体測定 ○なかよしタイム ○色々な大きさのしゃぼん玉を作ってお空に飛ばして遊ぼう。 |
| 5月 | 14日 | なかよしタイム | |
| 5月 | 21日 | しゃぼん玉遊び | |
| 6月 | 4日 | なかよしタイム | ○身体測定 ○なかよしタイム ○お魚釣りや色水遊びなどを楽しみ、水に触れて遊みましょう。 |
| 6月 | 11日 | なかよしタイム | |
| 6月 | 18日 | 水遊び・園庭遊び | |
| 7月 | 2日 | なかよしタイム | ○身体測定 ○なかよしタイム ○水や泥の感触を楽しみながら親子で遊ぼう。 |
| 7月 | 9日 | なかよしタイム | |
| 7月 | 16日 | 水遊び・どろんこ遊び | |
| 8月 | 6日 | なかよしタイム | ○身体測定 ○なかよしタイム ○絵具を使ってフィンガーペインティングを楽しもう。 |
| 8月 | 20日 | フィンガーペインティング | |
| 9月 | 4日 | なかよしタイム | ○身体測定 ○なかよしタイム ○風船やボール遊び・わらべうたを親子で楽しみましよう。 |
| 9月 | 10日 | なかよしタイム | |
| 9月 | 18日 | わらべうた・運動感覚遊び | |
| 10月 | 1日 | なかよしタイム | ○身体測定 ○なかよしタイム ○マットやボール・平均台を使って思いっきり体を動かしたり曲に合わせて踊りましよう。 |
| 10月 | 8日 | なかよしタイム | |
| 10月 | 22日 | 運動遊び・リズム遊び | |
| 11月 | 5日 | なかよしタイム | ○身体測定 ○なかよしタイム ○木の実や落ち葉を使った遊びや自然物を使った製作を楽しみましよう。 |
| 11月 | 12日 | なかよしタイム | |
| 11月 | 19日 | 自然物を使った遊び | |

| 月 | 日 | 活 動 内 容 | |
|-----|-----|-----------|--|
| 12月 | 3日 | なかよしタイム | ○身体測定 ○なかよしタイム |
| 12月 | 24日 | ミニクリスマス会 | ○クリスマスのお話を見たり、親子でゲームをしてクリスマス会を楽しみましょう。 |
| 1月 | 7日 | なかよしタイム | ○なかよしタイム ○なかよしタイム ○片栗粉の感触を楽しみながら親子でスライムを作って遊みましょう。 |
| 1月 | 14日 | なかよしタイム | |
| 1月 | 21日 | 片栗粉スライム作り | |
| 2月 | 4日 | なかよしタイム | ○身体測定 ○なかよしタイム |
| 2月 | 18日 | 手作り玩具作り | ○廃材を利用した手作りおもちゃを作って親子で遊みましょう。 |



- <参加対象> 未就学児とその保護者が対象になります。
- <参加費> 参加費は無料ですが、保険料として100円いただきます。
- <内 容> 在園児（なかよしタイム）と一緒に遊んだり、絵本読み聞かせ・季節の歌・手遊び等、楽しい遊びを行います。
- <お申込み> 参加希望の方は電話連絡をお願いします。
- <その他> 予定が変更になった場合（欠席）はご連絡をお願いします。
- お車でお越しの方は当園の駐車場をご利用ください。
- 5月・10月～2月のサークルに参加される場合は、**上履き**をご用意ください。
（6月～9月のサークルは、園内が裸足保育期間のため上履きは不要です）

